

# Einzigartige Gastronomiechance am Emsradweg -



## Werden Sie Gastgeber im idyllischen TaT Themenpark!



### Liebe Gastronomen!

Sind Sie bereit, Ihre kulinarischen Fähigkeiten inmitten einer atemberaubenden Wald- und Wiesenlandschaft im TaT Themenpark zu präsentieren? Direkt am vielbefahrenen Emsradweg erwartet Sie ein 226 m<sup>2</sup> großes Haus mit einem großzügigen Gartenbereich, der sich perfekt als Biergarten oder Außengastronomie eignet. Hier bekommen Sie die einzigartige Möglichkeit, Ihre gastronomische Vision in die Realität umzusetzen.

Egal ob Sie ein entspanntes Mittagessen inmitten der Natur oder ein romantisches Abendessen unter dem funkelnden Sternenhimmel anbieten möchten - Ihre Gäste werden von der einzigartigen Atmosphäre begeistert sein und Ihr kulinarisches Angebot lieben.

Im TaT Themenpark sind bereits mehr als 45 Unternehmen ansässig. Hinzu kommen Seminar- und Veranstaltungsräume sowie ein 74-Betten-Hotel. Dadurch erhalten Sie automatisch eine zusätzliche Fangemeinde und potenzielle Kunden in Form unserer Hotelgäste, Seminarteilnehmer und Mieter.

Als Teil des TaT Themenparks profitieren Sie nicht nur von den attraktiven Pachtbedingungen, sondern auch von den rund 200 kostenlosen Parkplätzen, die Ihren Gästen zur Verfügung stehen.

Nutzen Sie diese einmalige Gelegenheit, Ihre kulinarische Leidenschaft in einer inspirierenden Umgebung zu entfachen. Mit der herausragenden Lage des Objekts im TaT Themenpark - unmittelbare Nähe zum NaturZoo, Ems, historische Saline und Kloster Bentlage - und der leicht erreichbaren Autobahn, die nur 2 km entfernt ist, erhalten Sie eine hervorragende Anbindung für Gäste aus allen Richtungen.

Warten Sie nicht länger und kontaktieren Sie uns noch heute, um weitere Informationen zu erhalten und einen persönlichen Termin für eine Besichtigung des Gebäudes und des TaT Themenparks zu vereinbaren.

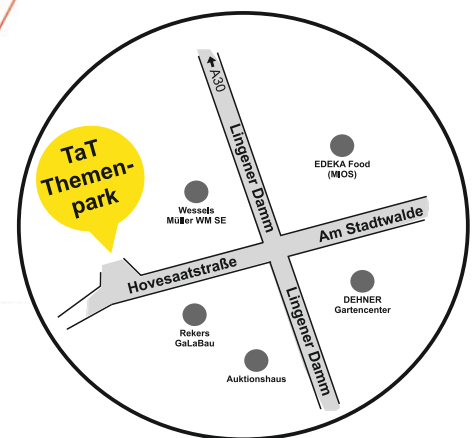
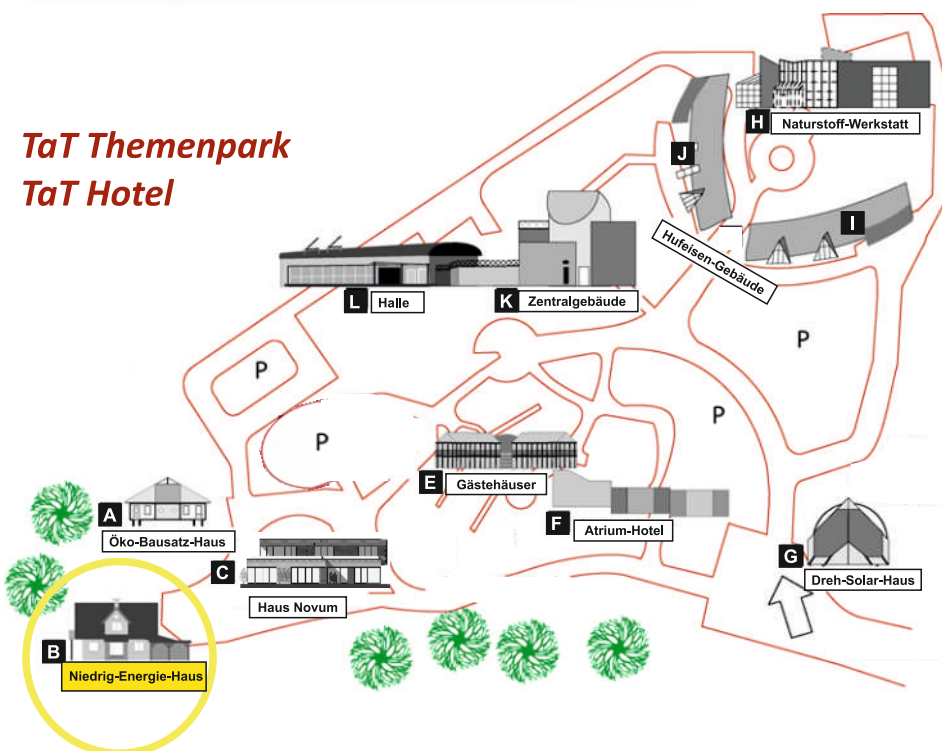
Wir freuen uns darauf, von Ihnen zu hören und gemeinsam mit Ihnen ein kulinarisches Erlebnis der Extraklasse im TaT Themenpark zu schaffen!



# Exklusive Lage im TaT Themenpark



**TaT Themenpark**  
**TaT Hotel**





## Außenansichten\*



***\*Das Objekt wird derzeit umfangreich saniert. Der neue Mieter kann sich auch hier frühzeitig mit einbringen. Das gesamte Konzept kann in Kooperation umgesetzt werden.***



# Innenansichten



## ECKDATEN

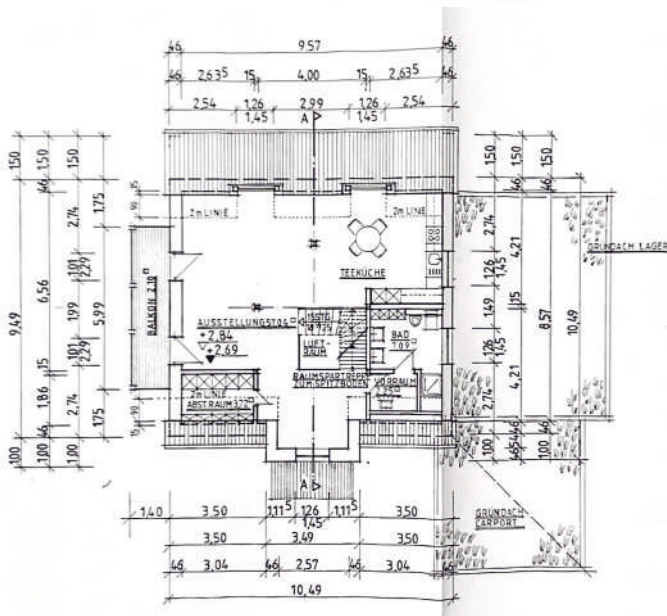
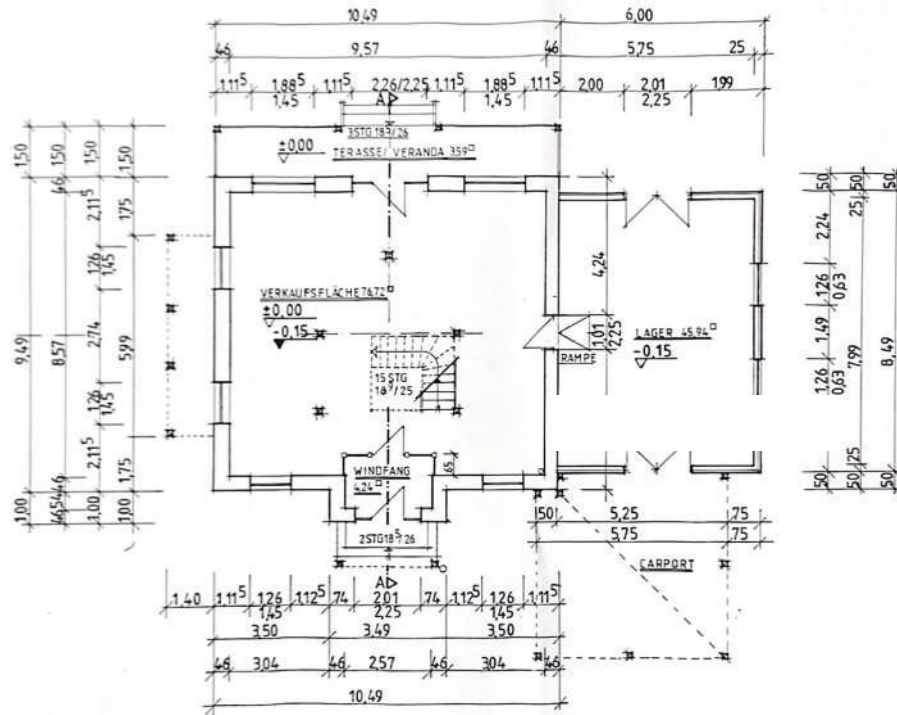
Objektart: Massivhaus  
 Adresse: Hovesaatstr. 6  
 48432 Rheine  
 Baujahr: 1994

Außenfläche: ca. 300 qm  
 Nutzfläche: 226 qm  
 Parkplätze: ca. 200  
 Wesentlicher Energieträger: Gas

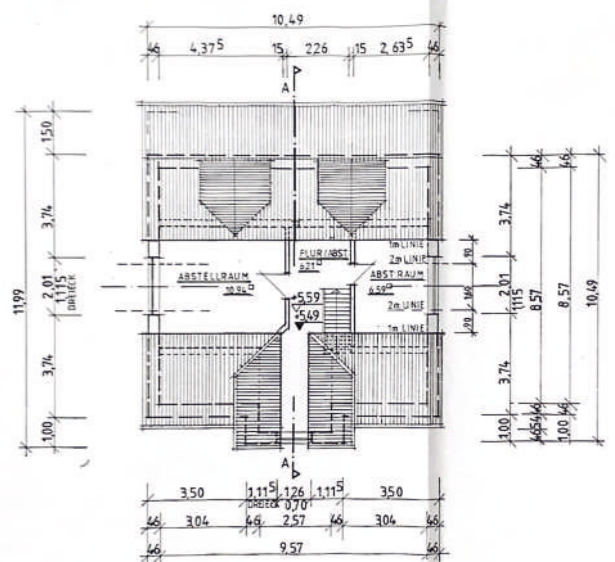


# Grundrisse

## Erdgeschoss



## Obergeschoss



## Dachgeschoss

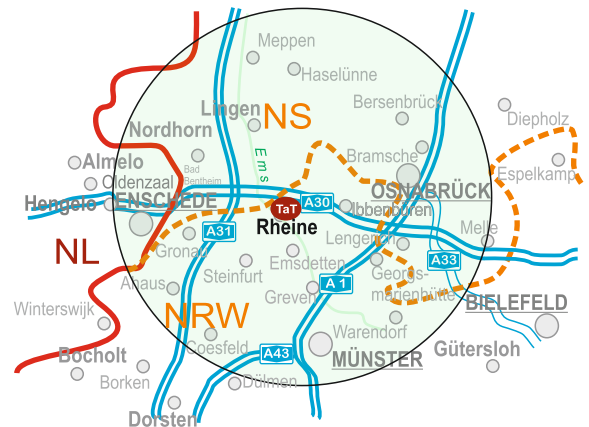


# Lagebeschreibung

## Rheine

Die Stadt Rheine hat ca. 77.000 Einwohner und gehört zu den größten Städten im Münsterland. Rheine ist von allen Himmelsrichtungen gut erreichbar und liegt zentral zwischen Münster in NRW, dem Osnabrücker Raum, dem Emsland in Niedersachsen und der Region Twente in den Niederlanden.

Zu den Sehenswürdigkeiten in der Region zählen das Kloster Bentlage, der Salinenpark und der NaturZoo Rheine. Verschiedene Radwege wie der Emsradweg und die Radtour 100 Schlösser Route finden Sie in der Nähe.



### Umgebung:

Kloster Bentlage ca. 800m  
NaturZoo Rheine ca. 900m  
Ems 500m  
Stadtmitte 2km

Salinenpark 700m  
Walshagenpark ca. 1km  
Stadtspark 3km  
Elter Dünen 12km







## Jetzt Kontakt aufnehmen!

### Bewerben Sie sich jetzt!

Termine und weitere Infos:

Herr Adnan Yesilbas  
Tel. 05971-9900  
info@tat-themenpark.de

[www.TaT-Themenpark.de](http://www.TaT-Themenpark.de)